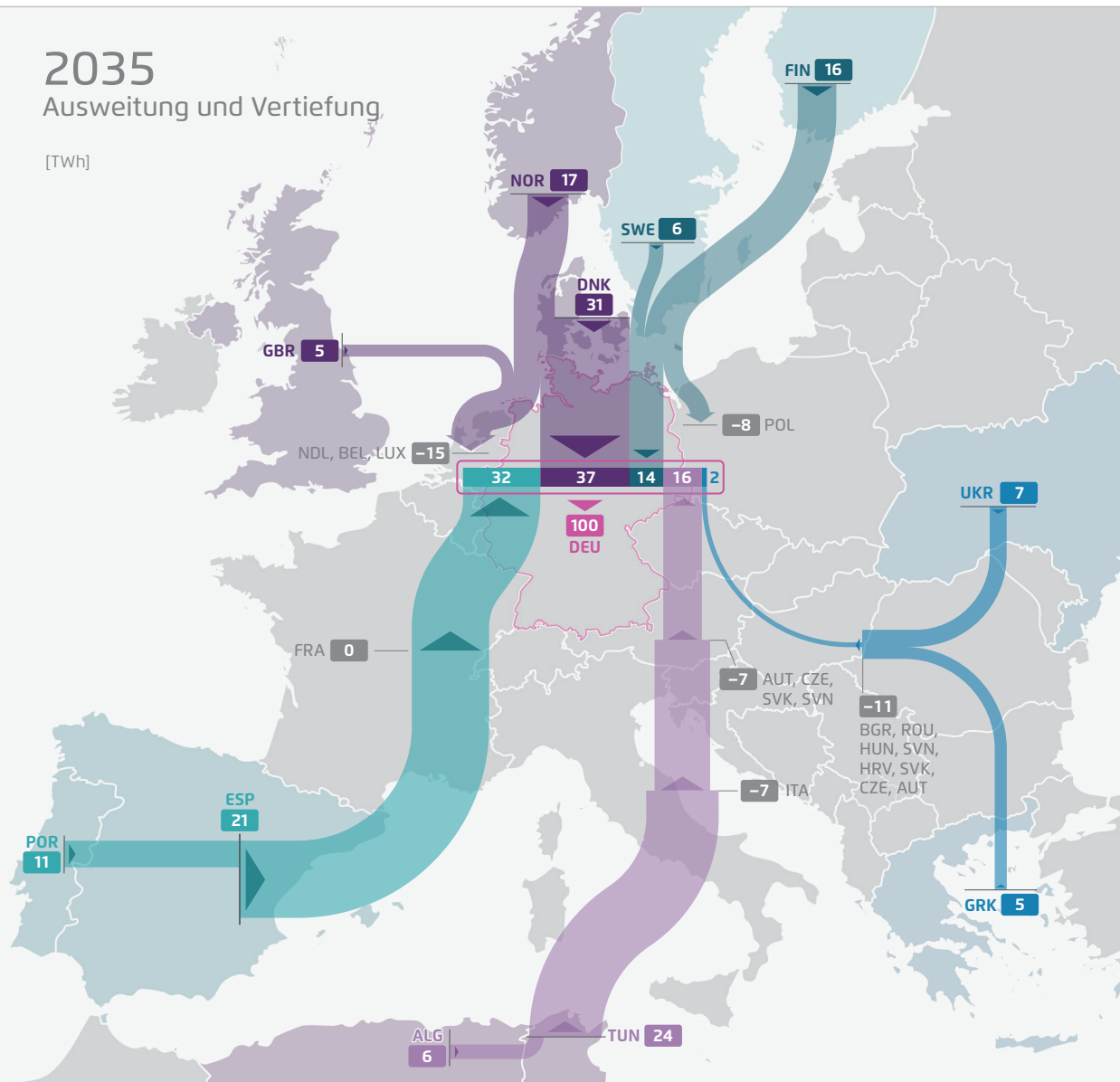


2035

Ausweitung und Vertiefung

[TWh]



Agora Energiewende und Guidehouse (2024). Anmerkungen: Schematische Darstellung der Korridorverläufe. Rundungsbedingte Abweichungen sind möglich. Keine Betrachtung der zu erwartenden künftigen Rolle Deutschlands als Transitland für europäische Wasserstoffflüsse. Einige Korridore können auch für kohlenstoffarmen Wasserstoff genutzt werden. Szenario Ausweitung und Vertiefung: Deutliche Beschleunigung in der Absprache zur Finanzierung von Pipelinekorridoren und der Umsetzung von Instrumenten zur Wasserstoffnachfrage.